

TRANSPORT & LOGISTIK / TRANSPORT & LOGISTICS



**PAUL WECHSELBRÜCKENHUBWAGEN
PAUL SWAP BODY TRANSPORTER**

Fotomontage

Kontakt | Contact:

Phone +49 (0) 8541 9030 -0 Fax +49 (0) 8541 9030 -270
info@paul-nutzfahrzeuge.de www.paul-nutzfahrzeuge.de



Get in touch!



/ PaulNutzfahrzeuge



/ paul_nfz



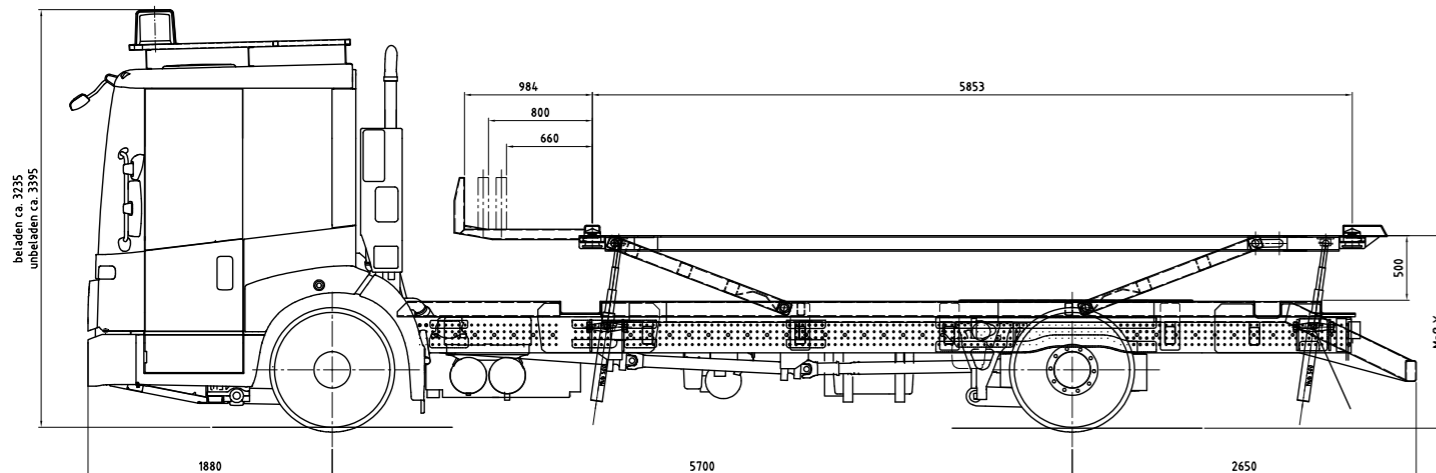
/ company/paul-nutzfahrzeuge-gmbh



/ paulnfz

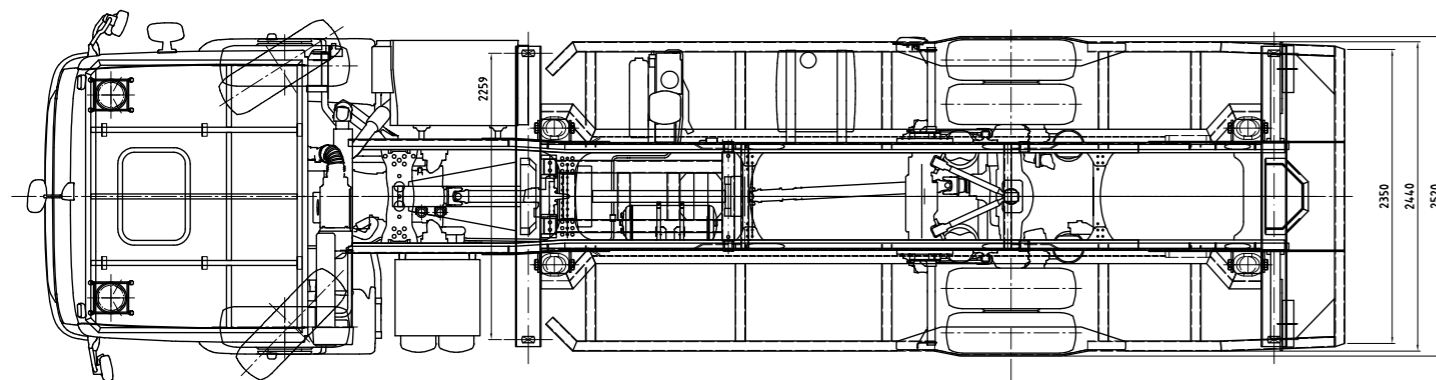


Wechselbrückensystem angehoben Swap Body System lifted



Maß X - System angehoben, Fahrstellung, beladen ca. 1490 - System abgesenkt, Fahrstellung, unbeladen ca. 1015 - System abgesenkt, Fahrgestell abgesenkt, unbeladen ca. 965

Seitenansicht Side View



Draufsicht Top View

EINSATZ

- Umsetzen von Wechselbrücken
- Schnellumsetztechnik für Speditionen, Logistikunternehmen & Industrie

BASIS FAHRGESTELL 1

- Mercedes-Benz Eonic 1827/1830 L
- Radstand: 5.700 mm
- Wendekreis: ca. 22 m
- Getriebe: 6-Gang Automatik Allison Transmission
- Bereifung: 315/60 R 22,5
- Zulässiges Gesamtgewicht: 18 t (bei 80 km/h max) 24 t (bei 30 km/h max) auf Betriebshöfen

BASIS FAHRGESTELL 2

- Mercedes-Benz Eonic 2630 L
- Radstand: 4.800 mm
- Wendekreis: ca. 19 m
- Getriebe: 6-Gang Automatik Allison Transmission
- Bereifung: 315/60 R 22,5
- Zulässiges Gesamtgewicht: 26 t (bei 80 km/h max) 30 t (bei 30 km/h max) auf Betriebshöfen

WECHSELBRÜCKENSYSTEM

Serie:

- Stahlhilfsrahmen mit Aufnahme für Hydraulikzylinder
- Stahlhubrahmen mit BDF-Auslegern und Einweisern
- Hubrahmen geführt mittels Stahlrohrschwingen
- Hubhöhe: 500 mm
- Anschlag vorne für Brückenlänge bis max. 7.820 mm; mit umsteckbarem Zwischenanschlag für weitere Brückenlängen z.B. 7.450 mm & 7.150 mm
- System ausgelegt für Abstellhöhe 1.020 mm (ja nach Basisfahrzeug bis 1.320 mm)
- Hydraulikversorgung mittels Motorantrieb für Dauerbetrieb
- 4 Hubzylinder mit einer Gesamthubkraft von 20 t
- pneumatisch-hydraulisches Steuerventil mit Bedienung im Fahrerhaus
- Sperrventile gegen Absinken der Brücke bei Rohr- & Schlauchbruch
- Dachschutz & Rundumkennleuchten

Optional:

- Seitenanfahrtschutz mit Schlussquerträger
- Wechselbrückenanschlag pneumatisch einstellbar, inkl. Betätigung im Fahrerhaus
- hydraulische Verriegelung mit Betätigung im Fahrerhaus
- Straßenzulassung inkl. TÜV
- Gummiradabdeckung an den Hinterachsen
- Arbeitsscheinwerfer an Fahrerhaus & Fahrzeugheck
- Geschwindigkeitsbegrenzung auf 30 km/h per Schlüsselschalter
- optische und akustische Höhenanzeige im Fahrerhaus für festgelegte Hubhöhen vorne und hinten

APPLICATION

- Moving swap bodies
- Rapid transfer technology for freight forwarders, logistics companies and industry

STANDARD CHASSIS 1

- Mercedes-Benz Eonic 1827/1830 L
- Wheelbase: 5.700 mm
- Turning Circle: approx. 22 m
- Transmission: 6-speed automatic Allison Transmission
- Tires: 315/60 R 22.5
- Permissible total weight: 18 t (at 80 km / h max) 24 t (at 30 km / h max) on depots

STANDARD CHASSIS 2

- Mercedes-Benz Eonic 2630 L
- Wheelbase: 4.800 mm
- Turning Circle: approx. 19 m
- Transmission: 6-speed automatic Allison Transmission
- Tires: 315/60 R 22,5
- Permissible total weight: 26 t (at 80km/h max) 30 t (at 30km/h max) on depots

SWAP BODY SYSTEM

Series:

- Steel subframe with mounting for hydraulic cylinders
- Steel lifting frame with BDF outriggers and guides
- Lifting frame guided by tubular steel swing arms
- Lifting height: 500 mm
- Front stop for bridge length up to max. 7.820 mm; with interchangeable intermediate stop for further bridge lengths e.g. 7.450 mm & 7.150 mm
- System designed for a parking height of 1.020 mm (depending on the base vehicle up to 1.320 mm)
- Hydraulic supply via motor output for continuous operation
- 4 lifting cylinders with a total lifting force of 20 t
- pneumatic-hydraulic control valve operated in the driver's cab
- Stop valves against lowering of the bridge in the event of a pipe or hose break
- Roof protection & rotating beacons

Optional:

- Side impact protection with rear cross member
- Swap body stop pneumatically adjustable, including actuation in the driver's cab
- hydraulic locking with actuation in the driver's cab
- Road legal incl. TÜV
- Rubber wheel cover on the rear axles
- Working lights on the cab & rear of the vehicle
- Speed limit to 30 km / h by key switch
- Optical and acoustic height display in the driver's cab for defined lifting heights at the front and rear